

レポーティングサービス ご利用マニュアル



2023年3月27日
NTT BizLink株式会社

動作環境

下記ブラウザの表示バージョン以降をお使いください。

古いバージョンの場合一部機能が正常に動作しない場合がございます。

動作確認済みOS、ブラウザおよびバージョン：

OS : Windows 10 Pro

Microsoft Edge 110.0.1587.63 (公式ビルド) (64 ビット)

Firefox 110.0.1 (64ビット)

Google Chrome 110.0.5481.178 (Official Build) (64 ビット)

※JavaScriptを必ず有効にしてお使いください。

ログイン/ログアウト

■ ログイン


「<http://logrepo.vcd.nttbiz.com/logrepo/>」にアクセスしてください。

入力画面に「会員番号」、「アカウント」、「パスワード」を入力し、「ログイン」をクリックしてください。

- ・会員番号：
⇒Mから始まる番号です。
(MOO-00000)
- ・アカウント
- ・パスワード
⇒管理者アカウントはご利用の案内に記載しております。ご確認ください。

※アカウント・パスワードが不明の方は管理者様へお問い合わせください。

■ ログアウト

画面右上の  ログアウトアイコンをクリックしてください。

ログイン（二段階認証）

二段階認証のご利用には二段階認証機能のお申込みが必要になります。

- ① 「<http://logrepo.vcd.nttbiz.com/logrepo/>」にアクセスしてください。
- ② 入力画面に「会員番号」、「アカウント」、「パスワード」を入力し、「ログイン」をクリックしてください。

- ・会員番号：
⇒Mから始まる番号です。
(MOO-0000)
- ・アカウント
- ・パスワード
⇒管理者アカウントはご利用の案内に記載しております。ご確認ください。

※アカウント・パスワードが不明の方は管理者様へお問い合わせください。

- ③ 事前に登録されているメールアドレスに対してワンタイムパスワードが送信されます。
- ④ 受信したメールに記載されているワンタイムパスワードを以下の画面に入力してください。

※ワンタイムパスワードは発行後30分有効となります。

各部の名称と機能

ログインすると【1】「各種項目」【2】「ダッシュボード機能」画面が表示されます。

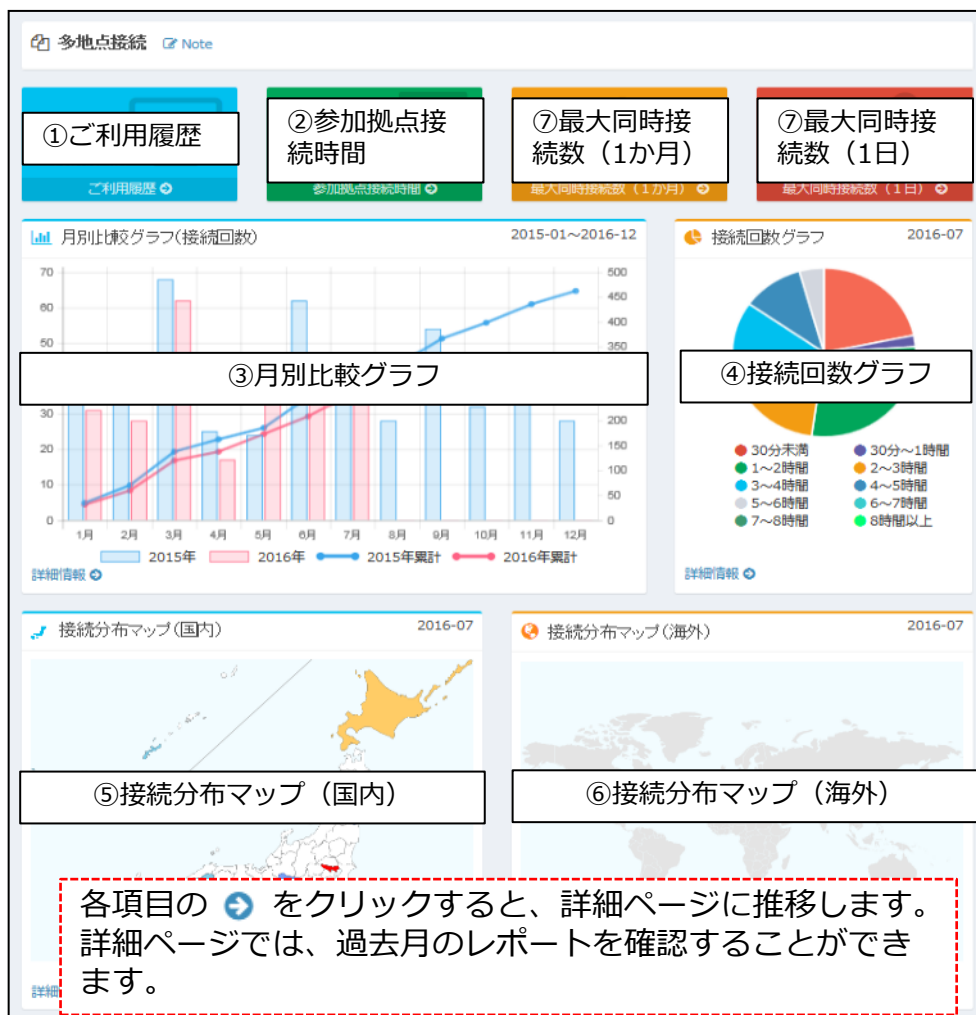
「ダッシュボード」には、以下の項目が表示されます。

- ①ご利用履歴
- ②参加拠点接続時間
- ③月別比較グラフ
- ④接続回数グラフ
- ⑤接続分布マップ（国内）
- ⑥接続分布マップ（海外）
- ⑦-1最大同時接続数（1か月）
- ⑦-2最大同時接続数（1日）

情報の更新頻度：1日に1回（前日の情報を翌8時にまでに反映）

【1】各種項目

【2】ダッシュボード機能



※ビズリンクが提供するゲートキーパーを利用している場合は、ページを下にスクロールすると1対1接続のレポートも表示されます。

ご利用履歴

左側の一覧に表示されている「ご利用履歴」またはダッシュボードの「ご利用履歴」をクリックすると、会議ごとの利用履歴が月別で表示されます。

※ データの保有期間は過去48ヶ月分となります。

多地点接続 ご利用履歴 Note

CSVファイルをダウンロード
することが出来ます。

2016-07

検索

表示数 10 件

検索

No.	会議室	接続地点	開始	終了	接続時間
46	会議室1	札幌	2016-07-27 10:34:12	2016-07-27 12:29:42	1時間55分30秒
45	会議室1	仙台	2016-07-27 10:20:54	2016-07-27 12:28:40	2時間07分46秒
44	会議室1	天王洲	2016-07-27 10:19:16	2016-07-27 12:36:34	2時間17分18秒
43	会議室1	大阪	2016-07-27 10:03:00	2016-07-27 12:32:15	2時間29分15秒
42	会議室5	札幌ビジネスセンター	2016-07-25 11:56:10	2016-07-25 13:20:27	1時間24分17秒
41	会議室5	天王洲	2016-07-25 11:55:00	2016-07-25 13:24:51	1時間29分51秒
40	会議室5	天王洲	2016-07-25 11:52:25	2016-07-25 11:54:48	02分23秒
39	会議室5	天王洲	2016-07-25 11:46:04	2016-07-25 11:52:08	06分04秒
38	会議室5	天王洲	2016-07-25 11:41:23	2016-07-25 11:45:52	04分29秒
37	会議室5	札幌ビジネスセンター	2016-07-21 13:57:22	2016-07-21 17:51:57	3時間54分35秒

全 46 件中 1 ~ 10 件を表示

前へ 1 2 3 4 5 次へ

参加拠点接続時間

左側の一覧に表示されている「参加拠点接続時間」またはダッシュボードの「参加拠点接続時間」をクリックすると、会議に接続した拠点の接続時間が長い順に月別で表示されます。

※ データの保有期間は過去48ヶ月分となります。

≡ 多地点接続 参加拠点接続時間 [Note](#)

CSVファイルをダウンロード
することが出来ます。

2021-07

検索

表示数 10 件

検索

No.	拠点端末名	接続回数	接続時間グラフ	接続時間
1	東京本社	29	<div style="width: 95%; height: 10px; background: linear-gradient(to right, #0070c0, #ccc);"></div>	24時間17分34秒
2	天王洲	30	<div style="width: 90%; height: 10px; background: linear-gradient(to right, #0070c0, #ccc);"></div>	21時間38分30秒
3	札幌	27	<div style="width: 85%; height: 10px; background: linear-gradient(to right, #0070c0, #ccc);"></div>	18時間19分52秒
4	録画拠点1	8	<div style="width: 70%; height: 10px; background: linear-gradient(to right, #0070c0, #ccc);"></div>	17時間40分31秒
5	録画拠点2	8	<div style="width: 65%; height: 10px; background: linear-gradient(to right, #0070c0, #ccc);"></div>	17時間40分28秒
6	名古屋	23	<div style="width: 75%; height: 10px; background: linear-gradient(to right, #0070c0, #ccc);"></div>	16時間42分40秒
7	仙台	17	<div style="width: 60%; height: 10px; background: linear-gradient(to right, #0070c0, #ccc);"></div>	15時間41分38秒
8	福岡	15	<div style="width: 55%; height: 10px; background: linear-gradient(to right, #0070c0, #ccc);"></div>	14時間31分42秒
9	神戸	15	<div style="width: 50%; height: 10px; background: linear-gradient(to right, #0070c0, #ccc);"></div>	14時間03分09秒
10	埼玉	17	<div style="width: 55%; height: 10px; background: linear-gradient(to right, #0070c0, #ccc);"></div>	14時間02分36秒

全 325 件中 1 ~ 10 件を表示

前へ
1
2
3
4
5
...
33
次へ

月別に検索することが出来ます。

前へ 1 2 3 4 5 ... 33 次へ

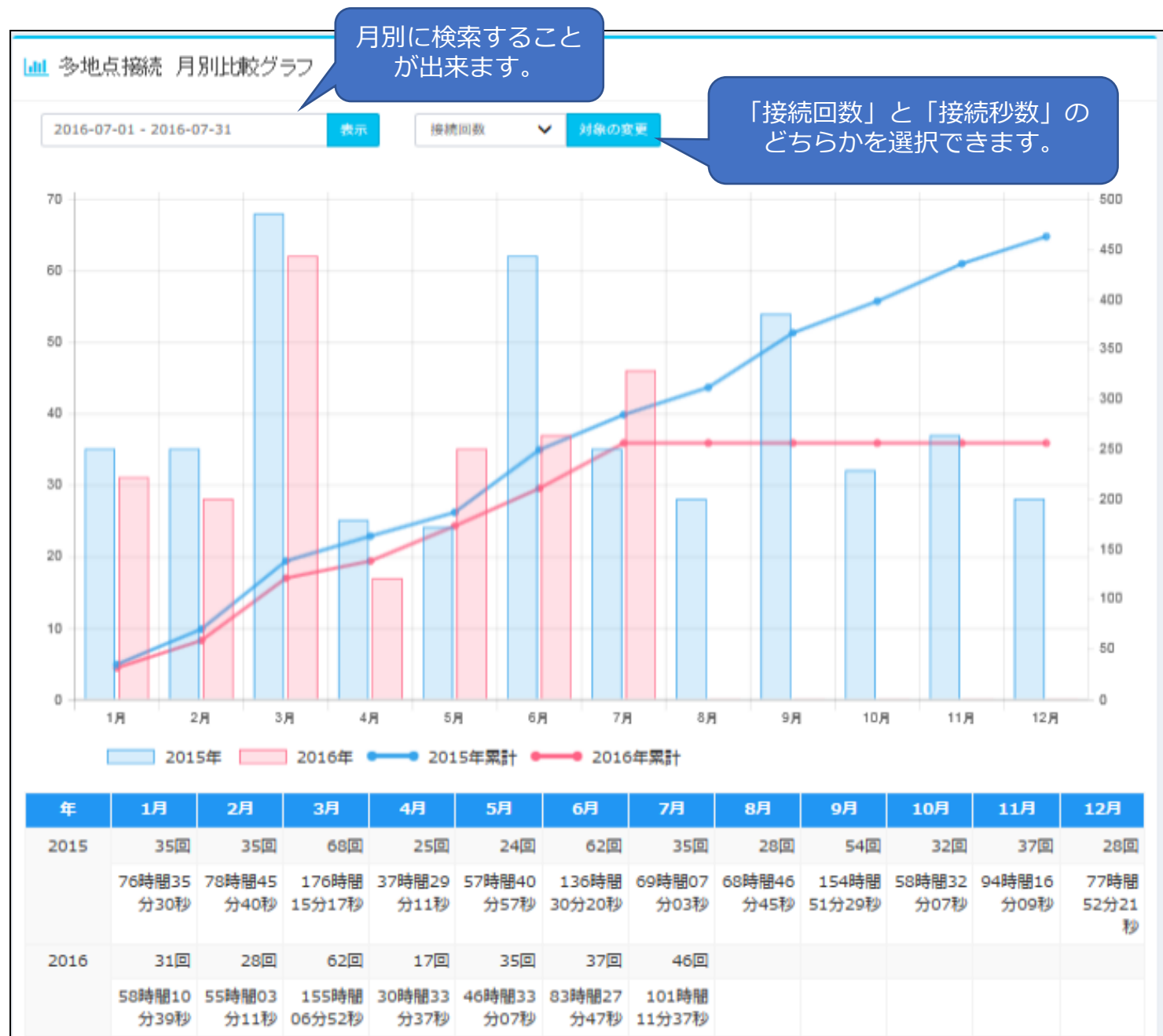
© NTT BizLink, Inc. All Rights Reserved.

6

月別比較グラフ

左側の一覧に表示されている「月別比較グラフ」またはダッシュボードの「月別比較グラフ」をクリックすると、月別の接続時間を前年度と比較したグラフが表示されます。

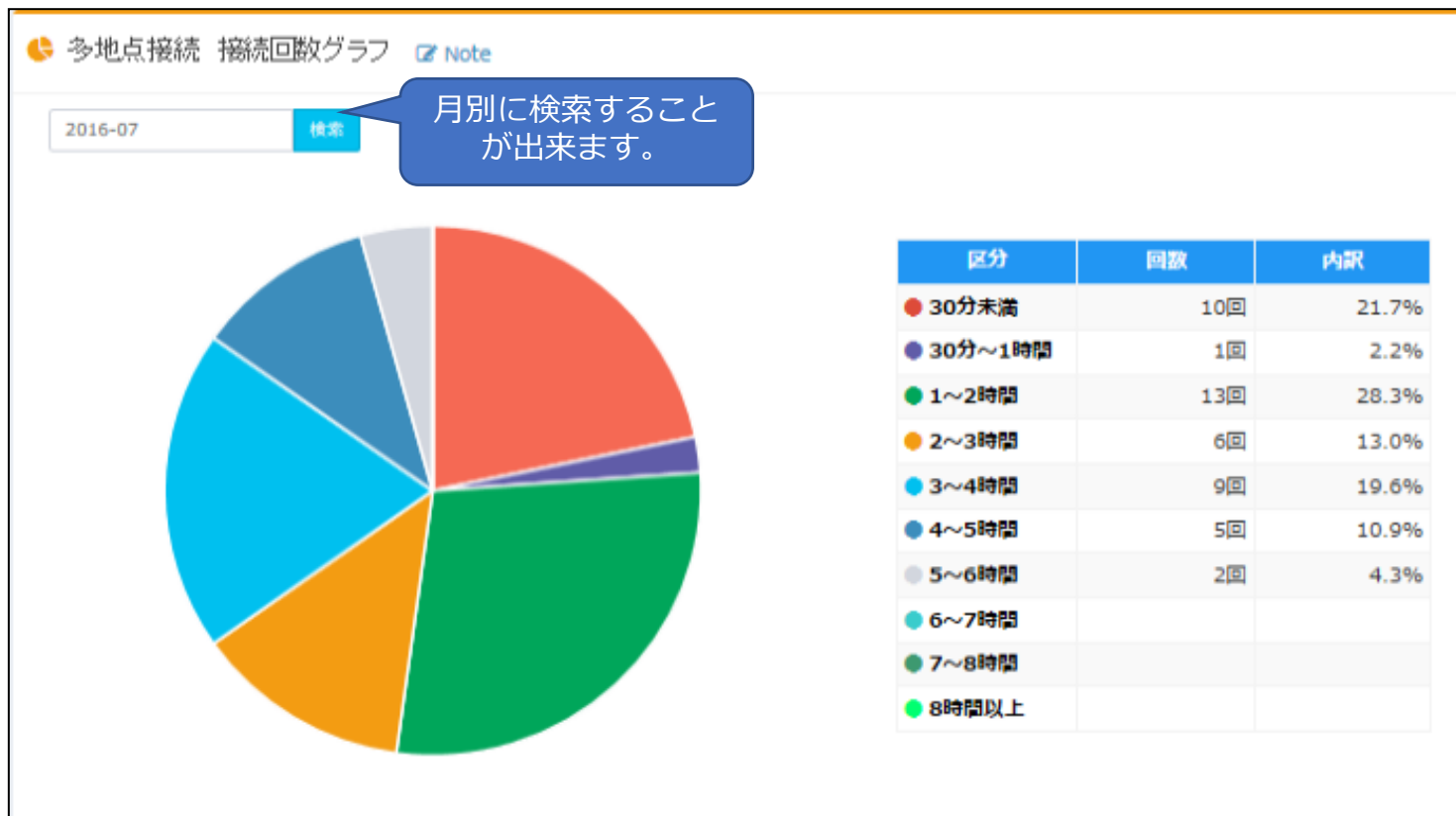
※ データの保有期間は過去48ヶ月分となります。



接続回数グラフ

左側の一覧に表示されている「接続回数グラフ」またはダッシュボードの「接続回数グラフ」をクリックすると、接続時間の長さごとのグループの接続回数・割合が月別で表示されます。

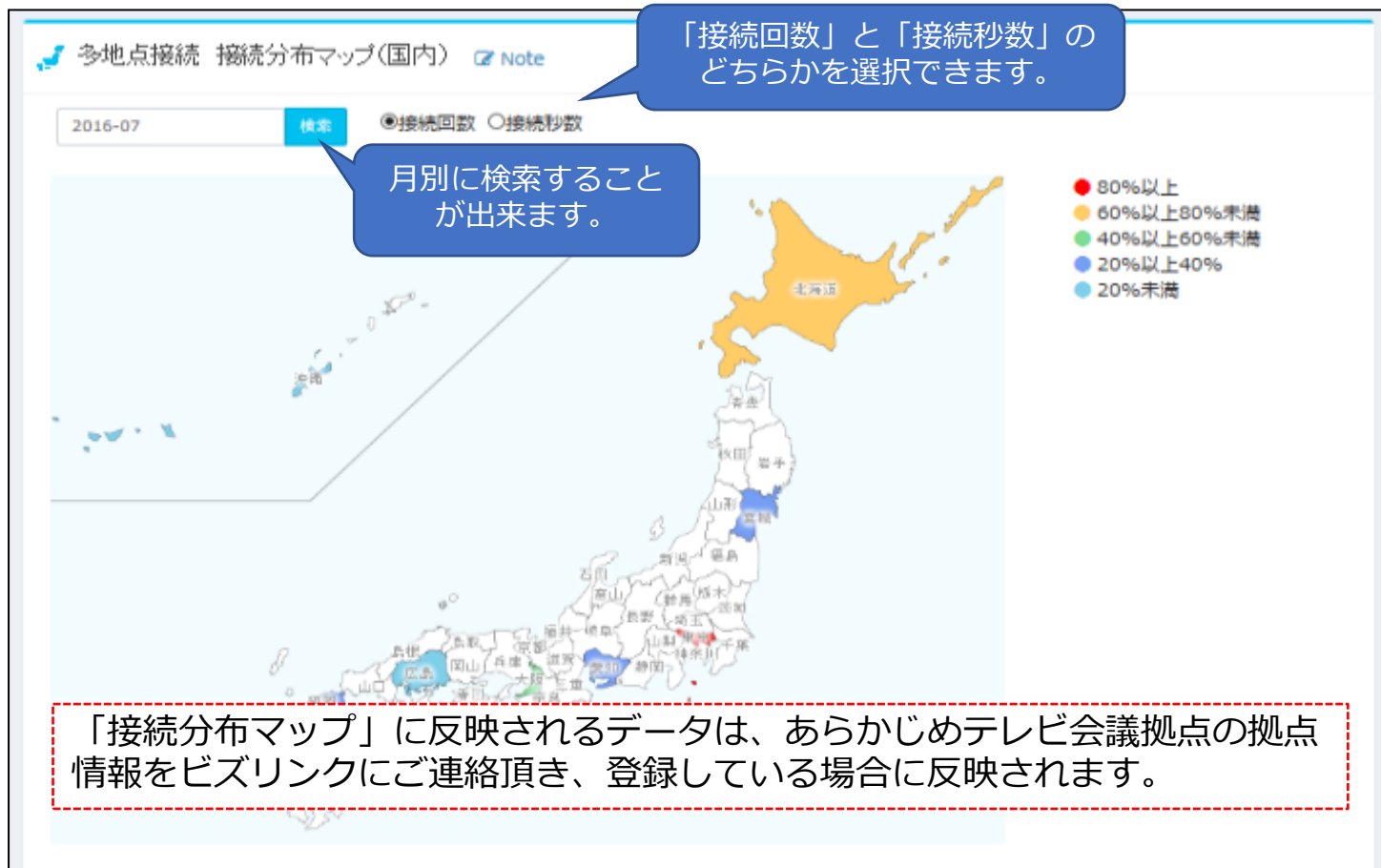
※ データの保有期間は過去48ヶ月分となります。



接続分布マップ° (国内)

左側の一覧に表示されている「接続分布マップ (国内)」またはダッシュボードの「接続分布マップ(国内)」をクリックすると、都道府県ごとに接続回数と接続時間が月別で表示されます。

※ データの保有期間は過去48ヶ月分となります。



「接続分布マップ」に反映されるデータは、あらかじめテレビ会議拠点の拠点情報をビズリンクにご連絡頂き、登録している場合に反映されます。

都道府県別(2016-07)

No.	都道府県	接続回数	接続時間	接続秒数
1	東京	13	25時間00分06秒	90006
2	北海道	10	17時間26分26秒	62786
3	大阪	7	13時間20分04秒	48004
4	愛知	5	9時間07分39秒	32859
5	宮城	3	9時間51分32秒	35492
6	福岡	3	8時間46分23秒	31583
7	広島	2	7時間11分55秒	25915
8	熊本	2	6時間05分36秒	21936
9	沖縄	1	4時間21分56秒	15716

接続分布マップ° (海外)

左側の一覧に表示されている「接続分布マップ (海外)」またはダッシュボードの「接続分布マップ(海外)」をクリックすると、国ごとに接続回数と接続時間が月別で表示されます。

※ データの保有期間は過去48ヶ月分となります。

多地点接続 接続分布マップ (海外) [Note](#)

2021-07

検索

接続回数 接続秒数

- 80%以上
- 60%以上80%未満
- 40%以上60%未満
- 20%以上40%
- 20%未満

「接続分布マップ」に反映されるデータは、あらかじめテレビ会議拠点の拠点情報をビズリンクにご連絡頂き、登録している場合に反映されます。

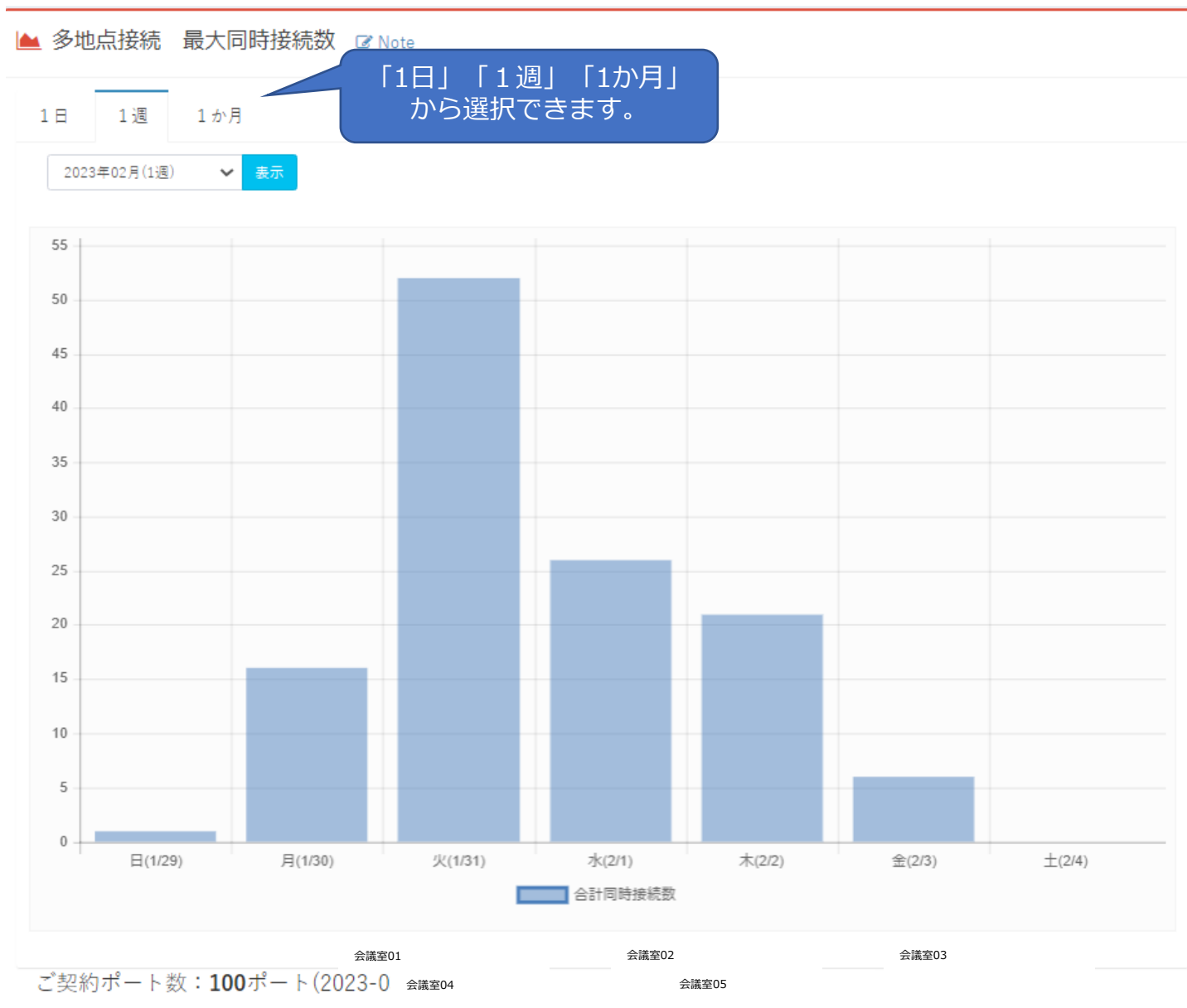
国別(2021-07)

No.	国名	接続回数	接続時間	接続秒数
1	中国	43	41時間23分29秒	149009
2	インドネシア	10	12時間15分55秒	44155
3	タイ	8	10時間02分02秒	36122
4	香港	7	7時間15分12秒	26112
5	ベトナム	4	3時間39分01秒	13141

最大同時接続数

左側の一覧に表示されている「最大同時接続数」またはダッシュボードの「最大同時接続数」をクリックすると、同時接続数がグラフで表示されます。

※ データの保有期間は過去48ヶ月分となります。

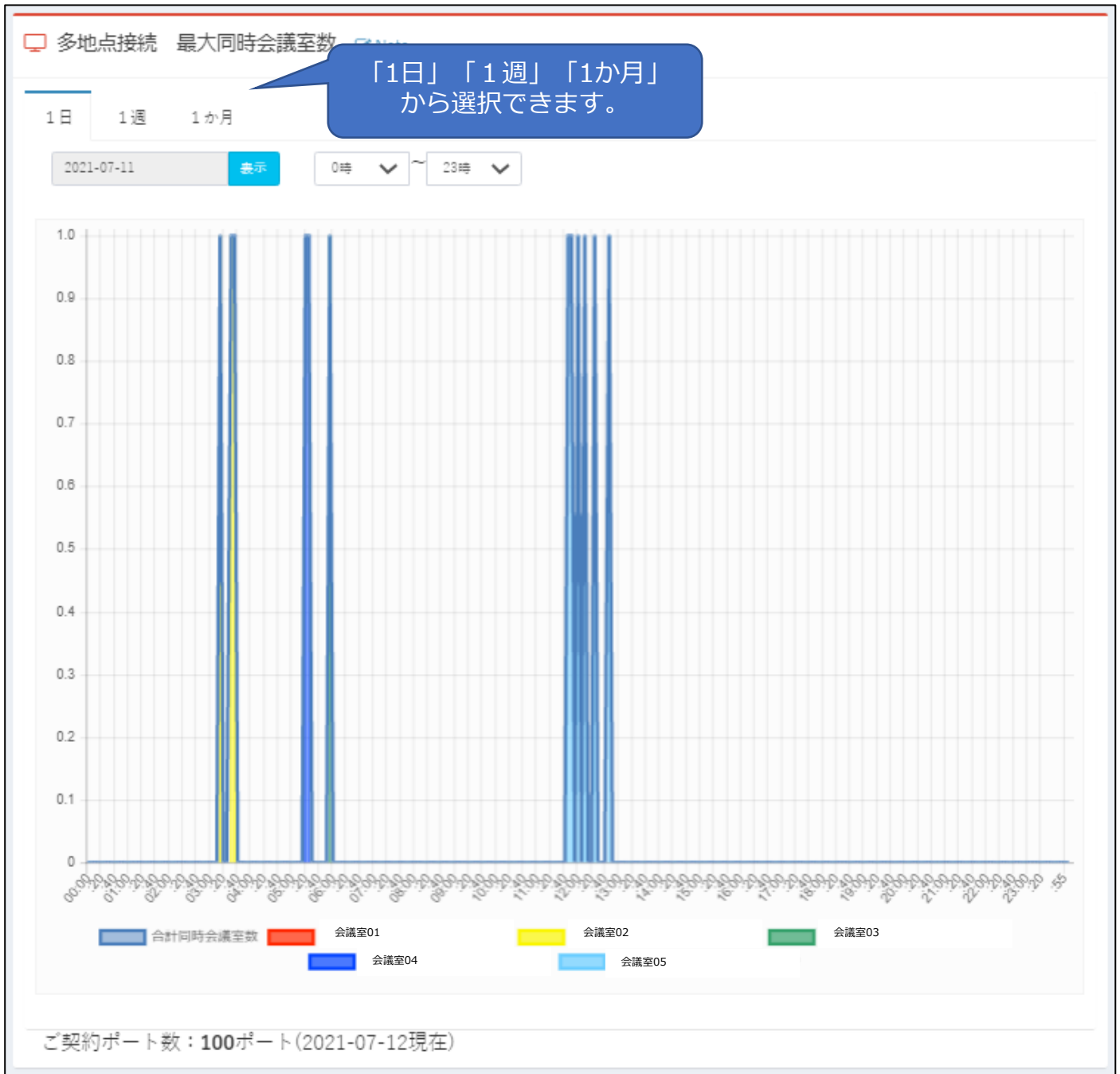


接続数のカウント方法がことなる為「1日」の表示の件数と「1週」「1か月」の表示件数が異なる場合がございます。より正しい接続数を確認したい場合は「1日」の表示をご確認ください。

最大同時会議室数

左側の一覧に表示されている「最大同時会議室数」をクリックすると、1日の同時会議室数がグラフで表示されます。

※ データの保有期間は過去48ヶ月分となります。



adminアカウント操作

■ アカウント管理 登録情報編集

「各種項目」の「アカウント管理 登録情報編集」をクリックしてください。

アカウント管理 登録情報編集画面が表示されます。

- adminアカウント（管理者アカウント）
レポートの閲覧のほか、userアカウントの追加・変更・削除が可能。
- userアカウント(一般アカウント)
レポートの閲覧のほか、自アカウントのパスワード、電話番号の変更が可能。

No.	担当者名	アカウント	電話番号	権限	有効期限	更新	削除
1	デモユーザ	□□□ @vcd.nttbiz.com	11-1111-1111	user	9999-12-31		
2	ユーザー3	○○○○ @vcd.nttbiz.com	22-2222-2222	admin	9999-12-31		
3	デモユーザ1	×××× @vcd.nttbiz.com	33-3333-3333	user	9999-12-31		

■ アカウント新規登録

「アカウント新規登録」をクリックし、必要事項を記入の上「新規登録」をクリックしてください。

■ 登録削除

削除したいユーザーの アイコンをクリックしてください。

アカウント新規登録 ×

担当者名(必須):

ログインID(必須): Emailアドレスを入力してください

パスワード(必須): 8~20文字の半角英数字で英数字混在で入力してください(記号可)


パスワード(必須): ※確認の為もう一度入力してください

電話番号:

有効期限(必須):

admin・userアカウント操作

■ アカウント登録内容変更

対象ユーザーの  アイコンをクリックし情報を編集の上、「更新」をクリックしてください。

userアカウント操作画面

adminアカウント操作画面

